

L'agression à caractère sexuel est définie comme un acte de domination principalement commis par des hommes envers les femmes et les enfants.

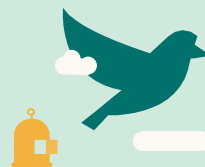


Reposant sur un **rapport de pouvoir**, la violence sexuelle est nourrie par plusieurs systèmes de discrimination. En donnant un plus grand pouvoir à certaines personnes, **ces mécanismes d'exclusion sociale créent des contextes de vulnérabilité** qui rendent certaines femmes plus susceptibles de subir de la violence. Pensons par exemple aux femmes qui ont un statut d'immigration précaire, qui ont des limitations fonctionnelles et/ou qui sont visées par des préjugés racistes, colonialistes, sur leur identité et/ou leur orientation sexuelle. Pour toutes les femmes, et particulièrement pour ces dernières, les agressions à caractère sexuel s'inscrivent comme une **forme de contrôle social** en tentant de les maintenir dans la peur et dans des rapports de force inégaux.

Journée d'action
**CONTRE LA VIOLENCE
SEXUELLE FAITE AUX FEMMES**

Les facteurs qui placent les femmes dans des contextes de vulnérabilité face aux violences sexuelles, c'est assez.

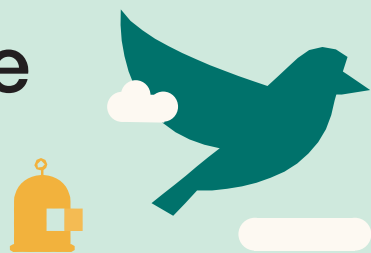
LES DÉFIS, PORTONS-LES AUSSI!



Les facteurs qui placent les femmes dans des contextes de vulnérabilité face aux violences sexuelles, c'est assez.

LES DÉFIS, PORTONS-LES AUSSI!

De la dépendance à l'autonomie



- Encourager les actions et les changements
- Permettre la prise de décisions autonome
- Souligner les forces et les acquis et informer des ressources existantes

De l'isolement à un réseau social solidaire



- Aider à développer un réseau social respectueux
- Favoriser les démarches collectives pour développer la solidarité
- Encourager l'implication sociale et le militantisme

De la discrimination à une société juste et équitable



- Défaire les mythes et préjugés
- Rechercher et transmettre de l'information juste et éclairée
- S'engager dans les luttes sociales

#NousAussi

#OnVousCroît